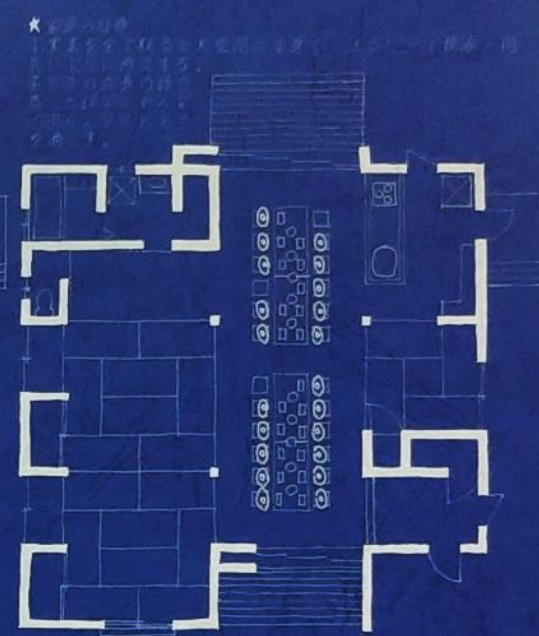
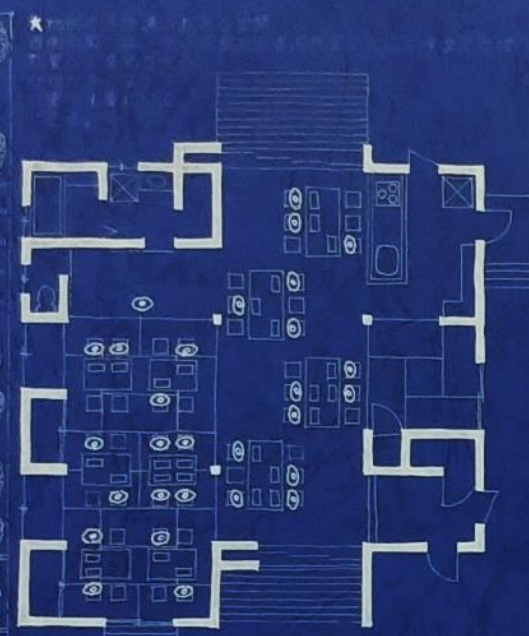
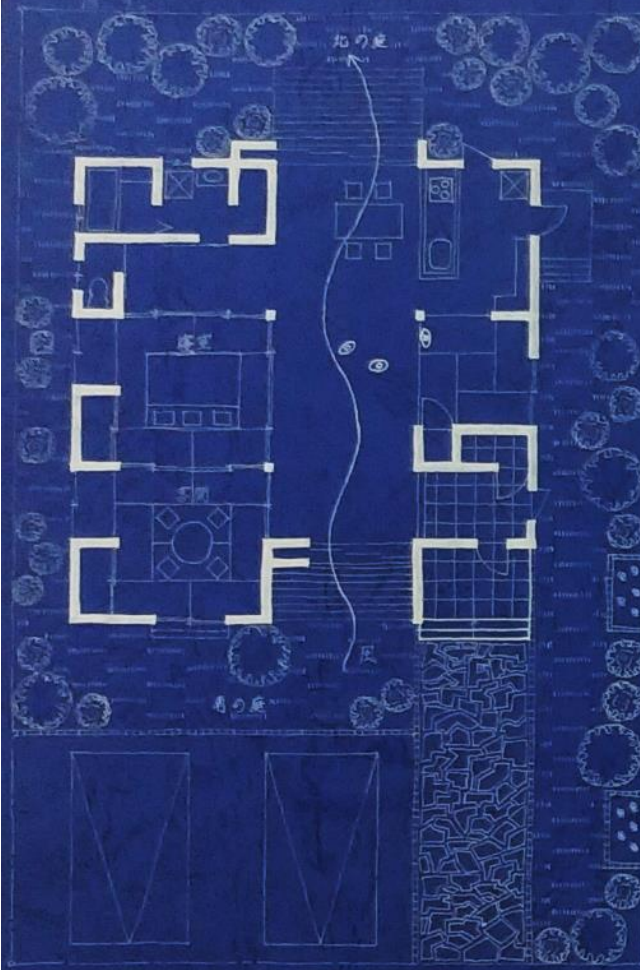


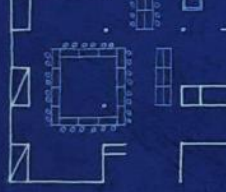
● 自然の光と風を積極的に取り入れ、自然素材を多用し、自然の素材を活かしたデザインを追求する。自然素材は、木、石、土、紙など、自然の素材を活かしたデザインを追求する。自然素材は、木、石、土、紙など、自然の素材を活かしたデザインを追求する。

● 自然の光と風を積極的に取り入れ、自然素材を多用し、自然の素材を活かしたデザインを追求する。自然素材は、木、石、土、紙など、自然の素材を活かしたデザインを追求する。

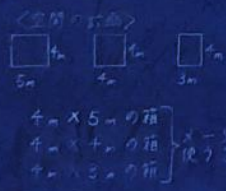


深谷市の住まい ~あすまの可能性を探る~

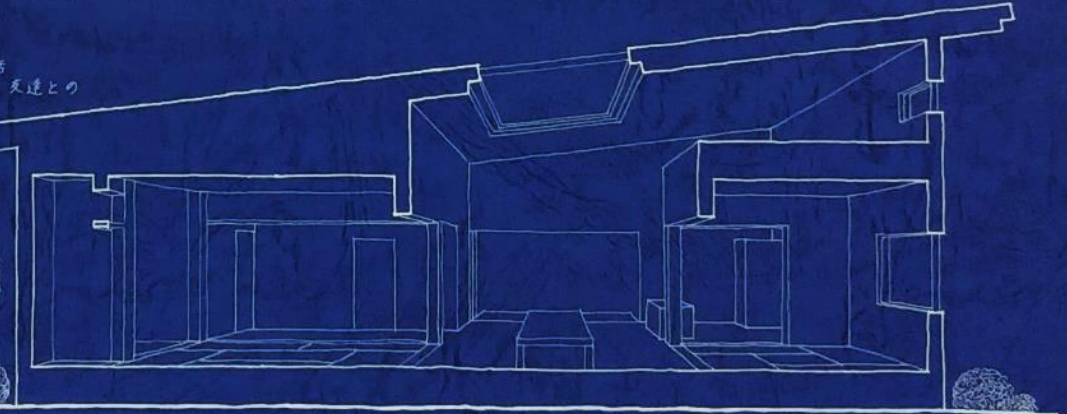
ふすまをとると大空間へ変身
時には西側のふすまを取。私に、大空間でお誕生日を祝う。みんなで祝い、おいしい物を食べる。



★子どもが独立した後の生活
趣味や読書を楽しむ部屋や、友達との集いの場にするなど、新たな住まい方によってふすまの使い勝手を決めていくことにした。



★モジュール家具を使うこととした。



● 省エネ設計手法に関する工夫
パッシブデザインを積極的に採用しています。特に活用しているのは、一年を通して暖かい日や涼しい日や、北側に当たる日差しをうまく活用しています。また、断熱材の厚みも活用し、西側の窓木戸は、夏は日よけ、冬は暖房と対応しています。

● 地域の気候、気候風土、季節の移り変わりと、工夫
この地域で、自然の恵みを受け、快適な暮らしを実現するために、気候風土を参考に、工夫から工夫を凝らすことで、快適な暮らしを実現しています。

